

おーっ。
知って

川の防災情報

お近くの地域の「雨の状況」、「川の水位と危険度」、「洪水に関する予警報」、「川のカメラ画像」などの情報をリアルタイムで確認することができます。自ら危険性を把握することで、適切な防災行動などにお役立ていただくとともに、河川水難事故防止のツールとしてもお役立てください。

川での楽しい釣りや水遊びも、時に急な増水で水難事故につながる場合があります。

近年も急な増水による死亡事故が発生しています。原因は利用者が全く気づかない上流の山間部などで降った雨によって、川の水位が急に上昇したためです。



「川の防災情報」のスマホ版が登場！

スマートフォンでも手軽に河川情報を入手できます。GPS機能により現地周辺の情報も確認できます。



水位

浸水想定区域図

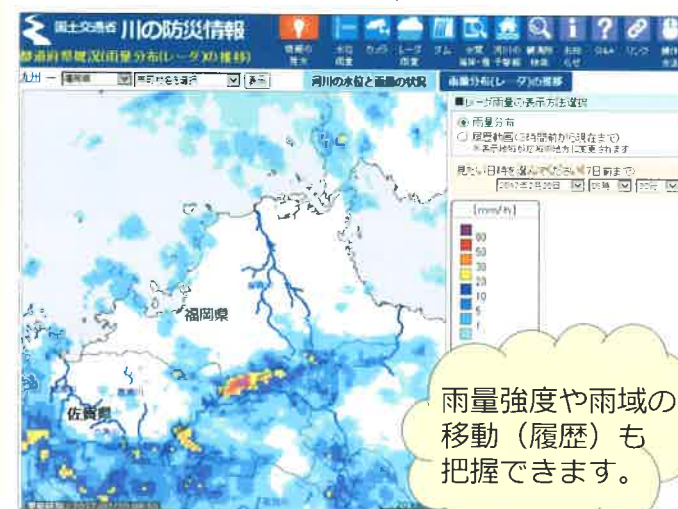


河川カメラ

スマートフォン版
QRコード

レーダ雨量

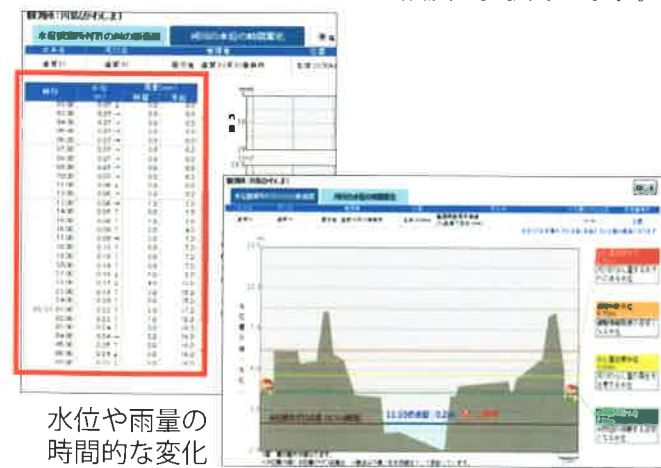
周辺地域の雨域や雨雲の状況をレーダ雨量により確認できます。(Cバンド、XRAIN)



雨量強度や雨域の移動(履歴)も把握できます。

川の水位・雨量

川の現在の水位や雨量、時間的な変化を確認できます。また、水位と横断図の関係より危険度を把握できます。

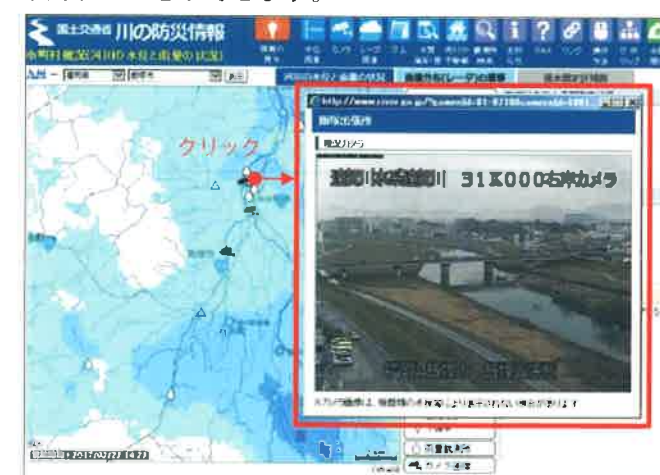


水位や雨量の
時間的な変化

水位と横断図の関係

カメラの画像

お近くの現在の川の様子をカメラ画像により確認することができます。



急な増水に備えて

ストップ
河川水難事故

発行
国土交通省 九州地方整備局 河川部
〒812-0013
福岡市博多区博多駅東2丁目10番7号 第2合同庁舎
tel.092-471-6331 <http://www.qsr.mlit.go.jp/>

川のことをよく知ろう!

～急な増水に備えて～

川で遊ぶことは、すごく楽しい。魚捕りやカヌー、水遊び、たくさんの楽しみが僕らを待っている。もちろん子どもたちも大好きだ。でも川には、急な増水などの危険な一面もあるんだ。「天気」に常に気を配る、「川の様子をよく見る」などいくつかの注意で、急な増水による水難事故を未然に防ぎ、安全に川を楽しもう!



1 川に行く前に

2 川に着いたら

3 こんな場所は急な増水に注意!

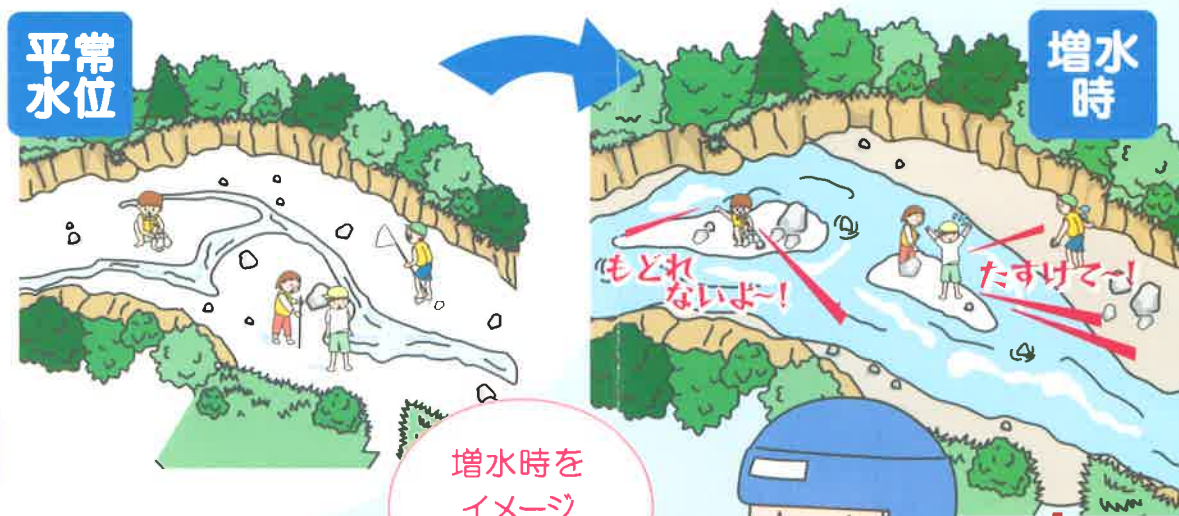
- 1.必ず天気や川の情報をチェックしよう。急な雨で、川が増水することもあるぞ!
- 2.途中のコンビニなどで、川のパンフレットなどが置いてあれば参考にしよう。
- 3.川に入る場合は、ライフジャケットなどの活動に合った準備をしよう。



- 1.川に関する看板があれば確認しよう。
- 2.地元の人がいれば、川の特徴を教えてください。
- 3.川のリアルタイムな情報を確認し、上流の状況についても把握しよう。



- 1.川原は、増水の際は川底になるぞ。特に中州にいますと、増水したら取り残されるぞ!



4 すぐに避難!

- 1.増水の前兆や、警報が鳴ったら直ちに避難しよう! すぐに水位が上がってくるぞ!

注意報や警報がでたら、すぐに避難! 避難の遅れは事故につながるぞ!



- 2.パトロールの人たちや警察・消防、河川管理者の注意には必ず従おう。

こんなときはすぐに避難!

- 1.山鳴り(山全体がうなるような音)がする。
- 2.水かさが増え、濁ったり、流木、落ち葉が流れてくる。
- 3.雨が降っているのに、水かさが減っている。
- 4.腐った土・火薬のようなにおいがする。



中州は危険!
増水すると川に取り残されるぞ!